



# 医療法人社団 青雲会 恩田メディカルクリニック

(併設 恩田メディカルクリニックデイケア)

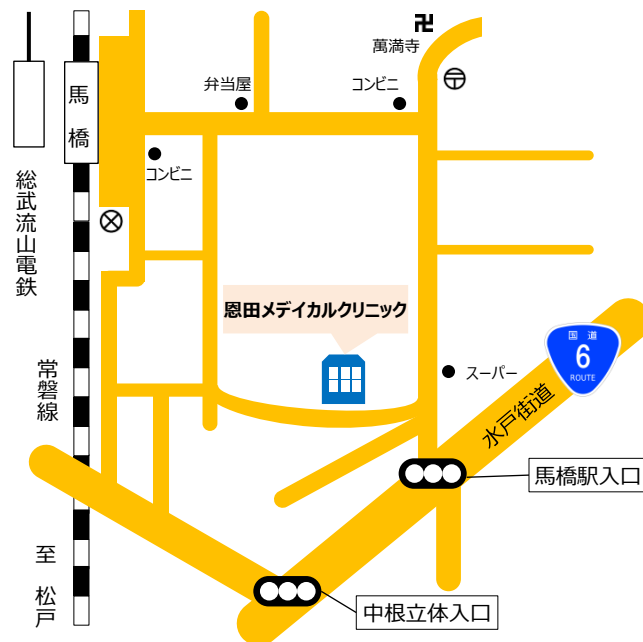


内科・消化器内科・循環器内科  
小児科・アレルギー科  
整形外科・リハビリテーション科

〒271-0051 松戸市馬橋1828

TEL. 047-341-1265

FAX. 047-346-7468



馬橋駅より徒歩5分

<駐車場 22台完備>



〒271-0051 松戸市馬橋1828

TEL. 047-341-1265

<http://onda-medical.com>

令和6年6月 改版

## 外来リハビリテーション

◆ 発症から間もない脳卒中や変形性膝関節症、肩関節周囲炎の運動器疾患の方などを対象に日常生活動作の向上などを目的に、医師と連携しながら、理学療法士によりリハビリを行います。

◆ 外来リハビリを開始するには、整形外科に一度診察に来ていただき、判定が必要となります。

★Q. リハビリは週に何回通えばよいですか？  
1回あたりのリハビリの時間はどれくらいですか？

★A. 基本的に1～2回/週となります。  
1回のリハビリは基本的に40分です。

★Q. リハビリはどんなことをするのですか？

★A. 必要に応じてストレッチ・筋力トレーニングを行い、痛みの改善・動きの質を高めています。

## 通所リハビリテーション（デイケア）

● 恩田メディカルクリニック2階のデイケアは、要介護・要支援の認定を受けた方が日帰りで通っていただき、個別リハビリテーションや自主トレを基本として心身機能の回復・向上を図り、更なる自立を目的とした施設です。

## 訪問リハビリテーション

■ 当クリニックでは、要介護・要支援の認定を受けている方を対象に訪問リハビリテーションを実施しております。

■ 理学療法士・作業療法士がご自宅に訪問し、生活場面で実用的かつ必要な動作練習を行っていきます。

## おんだケアプランセンター

■ ケアマネジャーがおりますので、介護保険の申請、介護保険サービスを開始のご検討当ございましたら、お気軽にご相談ください。



TEL. 047-710-8710

お気軽に受付にお尋ねください。

## ごあいさつ

昭和29年、当地に医療法人としてスタートした恩田病院を、平成15年4月、恩田メディカルクリニックに変更し、新築開院いたしました。

これまでに蓄えた幅広い知識・医療技術と各種機器を駆使し、地域の皆様のお役に立てますよう、心を込めて診療に取り組んでおります。

益々信頼いただけるクリニックとして、職員一同今後とも日々努力を重ねてまいります。

どうぞよろしくお願い申し上げます。



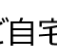

院長

## ● 診療案内 ●

	診療時間	月	火	水	木	金	土
内科	9:00~12:00	○	○	○	○	○	○ 13:00迄
消化器内科	13:30~18:00	○	○	○	○	○	/
小児科	9:00~12:00	○	/	/	○	/	○ 13:00迄
アレルギー科	14:30~18:00	○	/	/	○	/	/
循環器内科	9:00~12:00	/	/	/	/	/	○
整形外科	9:00~12:00	/	○	/	○	/	○ (第1・3・5)
	13:30~17:00	/	○	/	○	/	/
リハビリテーション科	8:20~12:20	○	○	○	○	○	○
★予約制★	13:20~17:20	○	○	○	○	○	/

休診日：日曜日・祝日

- ◆ 受付は診療終了時間30分前迄とさせていただきます。
- ◆ 内科：第1・3・5土曜日は院長の診療は休診となります。  
(内科の診療は行っております。)
- ◆ 整形外科：土曜日は第1・3・5土曜日のみとなります。
- ◆ 市健診・健康診断は、予約なしで、  
月曜日～金曜日、第2・4土曜日に実施しております。
- ◆ 予約制で人間ドックも行っております。

  ご自宅   当クリニック間を送迎いたします。

- 送迎日：月曜日～土曜日
- 当日の朝9:30までにお電話ください。
- こちらでお迎え時間を調整・決定させていただき、お迎え時間をおり返しお電話でご連絡いたします。
- 送迎範囲：当クリニックから3km以内
- 車椅子の方にもご対応いたします。
- チャイルドシートをご準備しております。
- 当クリニックへの通院以外の目的でのご利用、ご自宅以外への送迎はお断り申し上げます。



## 予防接種・乳児健診



月曜日・木曜日 13:30~14:30 (予約制)

★お電話・受付でご予約ください。★

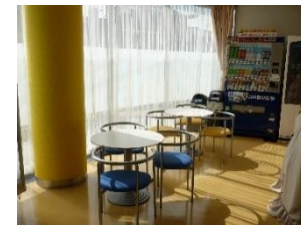
☆ご希望の方は、**予防接種のみ**一般診療時間内でも実施しております。(月・木・土曜日) (予約制)



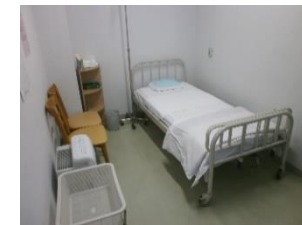
正面待合



外来待合



談話室



救急室

## 検査機器のご案内



骨密度測定装置

骨密度測定で重要視される腰部・大腿骨の測定に対応しています。横になり測定をします。



超音波検査

腹部、心臓、甲状腺、頸部等をリアルタイムに調べます。被爆する心配もなく安全に繰り返しできる検査です。



血圧脈波装置

両手・両足の血圧を同時に測定し、動脈の血管壁の硬さ詰まりといった血管の状態を調べる検査です。検査時間は5分程度です。



心電図

不整脈の有無や種類、虚血性心疾患、狭心症、心筋梗塞、心肥大、心筋症などの病気がわかります。



ホルター心電図

小型心電計を身につけて日常生活の心電図を24時間記録します。



スパイロメーター

肺機能を測定します。息切れ、呼吸困難、咳がでる、痰がでる等の症状がある場合はご相談ください。